



Antislipsystemen

Nylo is een product van:
Nelf Lakfabrieken BV
Nieuwegeweg 5
9073 GN Marrum
Postbus 26
9172 ZS Ferwert
T: 0518-418000
F: 0518-418001
www.nelf.nl - info@nelf.nl



Voor galerijen, balkons en
prefab betonnen trappen

Antislipsystemen

Voor galerijen, balkons en prefab betonnen
trappen

Marrum, oktober 2009

Levensduur van Nylo Decofloor GT en Nylo Decofloor BT

De levensduur hangt af van de volgende aspecten:

- de kwaliteit van de coating en instrooimiddel
- de kwaliteit van de ondergrond
- de kwaliteit van de voorbehandeling
- de kwaliteit van het aanbrengen van de coating
- waar is het schilderwerk gesitueerd en welke (specifieke) belasting ondergaat die
- externe factoren die na het aanbrengen van de coating de kwaliteit negatief beïnvloeden.

Nylo Decofloor GT en Nylo Decofloor BT worden toegepast op die plekken waar de gebruiksveiligheid van galerijen, balkons en trappen gewaarborgd dient te worden door het aanbrengen van een duurzame antislipwerking.

Verschillen

Product	Nylo Decofloor GT	Nylo Decofloor BT
Coatingkleur	Blank	selectie van RAL kleuren
Uitstraling antislip	Granuolkleuren	selectie van RAL kleuren
Lagen	2	2
Vastestofgehalte	99,1%	100%
Geur	Sterke geurafgifte	Sterkte geurafgifte
Potlife	5-10 minuten	5-10 minuten
Viscositeit	Dun vloeibaar	Dun vloeibaar
Applicatietemp.	0 -25°C	0 -25°C
Belastbaar	Na 30 minuten	Na 30 minuten

Werken met twee- componenten producten vereist zorgvuldige aandacht voor de schadelijke effecten die deze producten kunnen uitoefenen op de applicateur. Ook de Nylo Decofloor BT en Nylo Decofloor GT vragen deze aandacht. Beide producten zijn oplosmiddelvrij. Nylo Decofloor BT/ Nylo Decofloor GT bezitten wel een doordringende

geur, bij binnentoepassing kan dit als hinderlijk worden ervaren, er dient hierbij dan ook goed geventileerd te worden.

Droogprincipe

Nylo Decofloor GT en Nylo Decofloor BT zijn gebaseerd op een oplosmiddelvrije, koudhardende methacrylaathars. Deze hars hardt door polymerisatie uit. De verharding wordt door toevoeging van een verharder geïnitieerd (in werking gezet). De poedervormige peroxide laat zich eenvoudig en snel oplossen na samenvoeging met de methacrylaathars.

Om bij Nylo Decofloor GT en Nylo Decofloor BT de reactie goed tot stand te laten komen, zijn de volgende punten vooral van belang:

- Maximale relatieve vochtigheid van 85%
- Vochtpercentage van de ondergrond maximaal 20% (hout) en 4% (steenachtig/beton)

Instrooimiddelen

Nylo Decofloor GT wordt gebruikt in combinatie met Granucol. Dit betreft een hoogwaardige kwartszand dat bij hoge temperaturen met lichtechte pigmenten, onder toepassing van silicaatbindmiddel ingekleurd wordt. Door dit inbrandproces wordt de kristalstructuur gewijzigd waardoor heldere kleuren verkregen worden die voor vloerafwerking uitermate geschikt zijn. Granucol is slijt- en drukvast en makkelijk te verwerken. De hardheid is 7 Mohs en de korrelgrootte 0.3-0.7 mm.

Toegepaste kleuren (of combinaties) Groen, Rood, Bruin, Geel, Blauw en Zwart.



Fig. 1: Granucol zwart-rood 1:1

De kwaliteit van het beton

Galerijen, balkons en trappen in de utiliteitsbouw bestaan veelal uit prefab elementen.

Vochtpercentage van de ondergrond, dient het vochtpercentage van de steenachtige ondergrond max. 4% te bevatten.

Vochtmeter (niet destructief). Een veel toegepaste methode is vochtmeting met een niet destructieve meter die direct op het oppervlak geplaatst kan worden, bijvoorbeeld de afgebeelde Tramex Concrete Moisture Encounter (CME). De CME werkt met een weerstandsmeting. Parallel geplaatste elektroden, verend opgehangen, zijn op de achterzijde van het instrument geplaatst. Tijdens het gebruik, worden laag frequente signalen verzonden in de ondergrond om het verschil in weerstand te meten veroorzaakt door de aanwezigheid van vocht. De elektrische geleiding van een natte vloer is hoger dan bij een droge vloer. De meting vindt plaats op een diepte van 10 à 15 mm.



Fig. 2: Betonvochtmeter

Slijmhuud, op in het werk gestort beton is aan het oppervlak altijd een slijmhuud aanwezig. Slijmhuud wordt ook wel slikhuud of cementhuud genoemd. Bij het verharderen van beton ontstaat in de bovenste laag van het oppervlak in meer of mindere mate ontmenging. Dit laagje kent weinig samenhang (poederig), de slijmhuud dient beslist te worden verwijderd alvorens de ondergrond wordt afgewerkt. De hechting van het systeem wordt anders zeer nadelig beïnvloed.

Te gladde ondergrond, prefab elementen kunnen zeer glad en dicht zijn afgewerkt. Voor een duurzame hechting is het dan ook noodzakelijk dat de ondergrond voldoende wordt opgeruwd.



Fig. 3: Gladde prefab beton trap

Vast zijn, een sterk coatingsysteem kan alleen worden toegepast op een ondergrond die voldoende samenhang heeft. Zoals eerder al aangegeven dient daarom een slijmhuud ook te worden verwijderd.

Schade die ontstaat in de vorm van onthechting van een vloercoating vloeit vaak voort uit te weinig samenhang c.q. sterkte van de ondergrond. Controleer altijd



de puntbelasting van de ondergrond. Een correcte ondergrond dient niet te verpulveren bij puntbelasting van bijv. een zakmes. Ook mag er geen poederlaagje van de ondergrond weg te schrappen zijn. Indien er met de adhesietester een treksterkte meting wordt uitgevoerd dan dient de treksterkte van de ondergrond minimaal $1,5 \text{ N/mm}^2$ te bedragen.

Fig. 4 Bij puntbelasting verpulvert het toplaagje

Oude losse en/ of ondeugdelijke verflagen

Hoe sterker de afwerking des te kwetsbaarder de zwakke schakel. Ondeugdelijke verflagen kunnen dan ook na het opnieuw schilderen spontaan onthechten en het nieuwe systeem wordt in kwaliteit sterk gedegradeerd. Vooral bij twee-componenten systemen is het van belang om losse en ondeugdelijke verflagen zorgvuldig te verwijderen.

De kwaliteit van de voorbehandeling

Om te komen tot een goede poriënstructuur dient de ondergrond een voorbehandeling te ondergaan. De meest toegepaste voorbehandelingen bij vloeren zijn:

- Stofvrij stralen
- Mechanisch (beton)schuren
- Hogedruk waterstralen



(Stofvrij) droogstralen

Een veel toegepaste methode om vloeren te ontdoen van slijmhuud en overige verontreinigingen is stofvrij stralen. Dit betreft een droge straalmethode waarbij ca. 98% van het stof direct wordt opgezogen en weggevoerd. Achtergebleven straalmiddel wordt met een magneetrol opgenomen.

Fig. 5: Stofvrij stralen

Betonschuren

Het schuren van het beton vindt plaats met Carborundum schuurschijven/blokken.



Fig. 6 Handmatig schuren met carborundum schuurschijf

Er zijn vloerbedrijven die zich specifiek bezighouden met het schuren van beton, marmer etc. Bij verhuurbedrijven zijn ook betonschuurmachines verkrijgbaar. De ondergrond na het schuren met een industriestofzuiger zeer zorgvuldig schoonzuigen.



Fig. 7 Betonschuurmachine

Hogedruk waterstralen:

Vloeren ontdoen van slijmhuide d.m.v. hogedruk waterstralen. Onder een zeer hoge druk, eventueel in combinatie met fijn kwartszand, wordt de slijmhuide met water verwijderd.

Oude ondeugdelijke verflagen op galerijen kunnen op verschillende manieren worden verwijderd. Voor vloeren wordt vaak één van de volgende methoden aangewend:

- Stofvrij stralen is een effectieve methode om een goede ondergrond te creëren. Voor het verwijderen dikke coatinglagen is stofvrij stralen minder geschikt. Voor het schuren dient de ondergrond zo vlak mogelijk te zijn.

Beschadigingen in de ondergrond, beschadigingen dienen hersteld te worden met Nylo KH Beton 172 i.c.m. Nylo-Hechtlaag 172B. Kleine beschadigingen kunnen gerepareerd worden met Nylo Decofloor BT/GT vermengd met kwartszand of Nylostuc 161.

De betonvloer of zandcement dekvloer door middel van kloppen controleren op loszittende delen. Loszittende delen uithakken met bijvoorbeeld pneumatische beitels of hamers.

In galerij- en balkonvloeren kunnen zich verschillende typen scheuren bevinden. Scheuren kunnen ontstaan door krimp, door spanning en door het corroderen van de bewapening. De noodzaak tot herstel is afhankelijk van de scheurwijdte en de functie van de vloer. Bij twijfel navraag doen bij hiertoe gekwalificeerde instantie.

De kwaliteit van het aanbrengen van de coating



Menging Nylo Decofloor BT en GT

Controleer de verpakkingseenheden van de geleverde stamcomponenten en verharders.

Bij menging gebruik maken van een elektrische menger op lage snelheid (300–400 r.p.m.). Eerst component A mechanisch oproeren, vervolgens component B volledig toevoegen en gedurende 1 minuut mengen tot een homogeen mengsel. Het gemengde materiaal overgieten in een schone emmer en nogmaals kort mengen. Deze emmer als vaste meng- en gietemmer blijven gebruiken. Te snelle en te lange menging moet vermeden worden om opwarming en luchtinsluitingen te minimaliseren.

Fig. 8: Machinaal mengen

Mengverhouding bij 5 kg combinatie:

Bij 0–10°C: 2 potjes component B (2x 135 gram) toevoegen aan stamcomponent.

Bij 11–20°C: 1 potje component B (135 gram) toevoegen.

Boven 20°C: ca. 75% van 1 potje component B (100 gram) toevoegen.

Werkwijze NYLO DECOFLOOR BT:

Dilataties afplakken. Het eenvoudigst is om de plakband na het aanbrengen van de lak z.s.m. te verwijderen. Doet men dit na verharding dan dient de plakband voorzichtig losgesneden te worden.

Om zo snel mogelijk te werken alleen het loopoppervlak behandelen. Indien de goten ook behandeld moeten worden, deze nadien dekkend schilderen met bijvoorbeeld NYLO DECOFLOOR BT.

Eventuele kleine reparaties uitvoeren met NYLO DECOFLOOR BT vermengd met KWARTSIET 0.3-0.7 mm.

1. NYLO DECOFLOOR BT na het zorgvuldig mechanisch mengen van de beide componenten direct over het betreffende oppervlak gieten.
Verbruik 500-600 gram per m².
5 kg combinatie verdelen over 8,5– 10 m².
2. Verdelen met 2-c Nylon (marine)roller. Met 2-c Nylon (marine) roller kruislings uitrollen tot een egale laag.
3. Direct de natte coating eerst licht instrooien met KWARTSIET 0.3-0.7 mm, daarna vol. Voorkom opstuwing van de coating.
Verbruik KWARTSIET¹ 0.3-0.7 mm ca. 4-5 kg per m².
4. Na ca. 30 minuten droogtijd de losse KWARTSIET 0.3-0.7 mm verwijderen door de vloer aan te vegen met harde bezems. Nadien ondergrond zorgvuldig schoonzuigen met krachtige industriestofzuiger.
5. NYLO DECOFLOOR BT na het zorgvuldig mechanisch mengen van beide componenten direct verdelen met 2-c Nylon (marine)roller.
Verbruik tenminste 400– 500 gram per m².
5 kg combinatie verdelen over 10– 12,5 m².
6. Met 2-c Nylon (marine) roller kruislings uitrollen tot een egale laag. Voor de toplaag is het aan te bevelen om te rollen uit een ruime, platte rolbak.



Fig. 9 1e laag Nylo Decofloor BT ingestrooid met kwartsiet 0.3- 0.7 mm. Losse kwartsiet verwijderen



Fig. 10 Uiterlijk Nylo Decofloor BT na het aanbrengen van de tweede laag

1 Bij het schoonvegen wordt ca. 2-2,5 kg KWARTSIET 0.3-0.7 mm verwijderd. Indien schoon dan kan dit opnieuw worden gebruikt.

Werkwijze NYLO DECOFLOOR GT:

Dilataties afplakken. Het eenvoudigst is om de plakband na het aanbrengen van de lak z.s.m. te verwijderen. Doet men dit na verharding dan dient de plakband voorzichtig losgesneden te worden.

Om zo snel mogelijk te werken alleen het loopoppervlak behandelen. Indien de goten ook behandeld moeten worden, deze nadien dekkend schilderen met bijvoorbeeld NYLO DECOFLOOR BT.

Eventuele kleine reparaties uitvoeren met NYLO DECOFLOOR GT vermengd met Granuacol.

1. NYLO DECOFLOOR GT na zorgvuldig mechanisch mengen van beide componenten de coating direct over de ondergrond verdelen met 2-c Nylon roller met lange pool (18-22 mm).
Verbruik 800-1000 gram per m².
5 kg combinatie verdelen over 5- 6,2 m².
2. Direct de natte coating eerst licht instrooien met GRANUCOL, daarna vol, dit voorkomt opstuwing van de coating.
Verbruik GRANUCOL² ca. 4-5 kg per m².
3. Na ca. 30 minuten droogtijd de losse GRANUCOL verwijderen door de ondergrond aan te vegen met harde bezems. Nadien ondergrond zorgvuldig schoonzuigen met krachtige industriestof-zuiger.
4. De ondergrond afwerken met NYLO DECOFLOOR GT. Na zorgvuldig mechanisch mengen van beide componenten de coating direct verdelen met 2-c Nylonroller en kruislings uitrollen tot een egale laag. Aan te bevelen is om te rollen uit een ruime, platte rolbak.
Verbruik tenminste 400- 500 gram per m².
5 kg combinatie verdelen over 10- 12,5 m².

2 Bij het schoonvegen wordt ca. 2-2,5 kg GRANUCOL/ KWARTSIET 0.3-0.7 mm verwijderd. Indien schoon dan kan dit opnieuw worden gebruikt.



Fig. 11: 1e laag Nylo Decofloor GT



Fig. 12: Natte laag instrooien met Granucol



Fig. 13: Na 30 minuten losse Granucol verwijderen.



Fig. 14 2e laag Nylo Decofloor GT aanbrengen



Fig. 15 Galerijvloer 1 jaar na oplevering.

Situering van het schilderwerk en de specifieke belasting

Prefab betontrap

Werkwijze:

Een beter hechtingsoppervlak creëren door het gladde prefab beton door (licht) stralen of door mechanisch schuren met carborundum schuurschijven op te ruwen.

Vochtpercentage van het beton mag maximaal 4% bedragen.

Ondergrond moet schoon, droog, vetvrij en vast zijn.

Eventuele kleine reparaties uitvoeren met NYLO DECOFLOOR BT vermengd met KWARTSIET 0,3-0,7 mm of NYLOSTUC 161.

De potlife van dit supersneldrogende product kan bij toepassing op trappen te beperkt zijn. Aanbevolen wordt om de 5 kg verpakking in gedeelten aan te maken.

Op 1 kg stamcomponent komt 27 gram component B.

Werkwijze:

1. NYLO DECOFLOOR BT na zorgvuldig mechanisch mengen van beide componenten de coating direct verdelen met 2-c Nylon roller met lange pool (18-22 mm) kruislings uitrollen tot een egale laag.
Verbruik 500-600 gram per m².
5 kg combinatie verdelen over 8,5– 10 m².
2. Direct de natte coating eerst licht instrooien met KWARTSIET 0,3-0,7 mm, daarna vol. Dit voorkomt opstuwing van de coating.
Verbruik KWARTSIET³ 0,3-0,7 mm ca. 4-5 kg per m².
3. Na ca. 30 minuten droogtijd de losse KWARTSIET 0,3-0,7 mm verwijderen door de vloer aan te vegen met harde bezems. Nadien ondergrond zorgvuldig schoonzuigen met krachtige industriestofzuiger.
4. De ondergrond afwerken met NYLO DECOFLOOR BT. Na zorgvuldig mechanisch mengen van beide componenten de coating direct verdelen met 2-c Nylonroller en kruislings uitrollen tot een egale laag.
Voor de toplaag is het aan te bevelen om te rollen uit een ruime, platte rolbak.
Verbruik tenminste 400– 500 gram per m².
5 kg combinatie verdelen over 10– 12,5 m².

NB: Indien de stootborden van de trap dekkend moeten worden afgewerkt dan kan dit vooraf plaatsvinden met 2 lagen NYLO VLOERCOAT STX.

³ Bij het schoonvegen wordt ca. 2-2,5 kg KWARTSIET 0,3-0,7 mm verwijderd. Indien schoon dan kan dit opnieuw worden gebruikt.

De slijtagebelasting op de rand van een trede is groot. Aan te bevelen is om de voorste 2 cm van de trede af te plakken en niet te behandelen. Op deze wijze wordt een duurzaam antislipvlak op de trede gecreëerd.

Goten

Om zo snel mogelijk te werken alleen het loopoppervlak behandelen. Indien de goten ook behandeld moeten worden, deze nadien dekkend schilderen met NYLO DECOFLOOR BT ook kan gekozen worden voor Een bitumenproduct. Door de waterbelasting is dit deel van het beton vaak het sterkst verweerd. Deze aangetaste poederige toplaag grondig verwijderen door een adequate voorbehandeling.

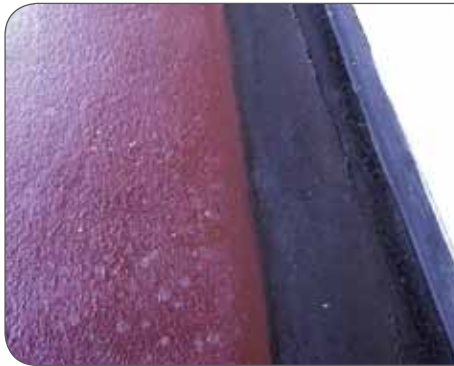


Fig. 17 Goot afwerking met Nelfamar Tar N



Fig. 18 Goot afwerking met Nylo Decofloor BT

Applicatie fouten

Te langzame droging van de Nylo Decofloor BT en Nylo Decofloor GT.

Indien de supersneldrogende Decofloor niet binnen 30 minuten droog is, ligt dit aan één van de volgende oorzaken c.q. een combinatie ervan:

- te dunne laag aangebracht
- er is een te dunne laag ontstaan door een sterke zuiging van de ondergrond
- te vochtige ondergrond
- er is te weinig 2e component toegevoegd (zie mengverhouding)

Veelal is het probleem op te lossen door nogmaals een volle laag Decofloor aan te brengen.



Gele vlekken door onegale toplaag Nylo Decofloor GT.

De harskleur bevat na verharding een gele gloed. In combinatie met de Granuolkleuren geeft dit geen storend resultaat. Alleen indien de toplaag onegaal wordt aangebracht met grote laagdikte verschillen (zie foto) leidt dit tot storende vlekvorming.

Fig. 19: Gele vlekken door te dikke en onegale toplaag

In tegenstelling tot blanke epoxy (Nylo Coating 170) is het vloeigedrag van methacrylaathars veel geringer. Vandaar de nadruk op het aanbrengen van een egale laag. Indien de 1e laag niet egaal is aangebracht, ontstaan bij het instrooien rillen. Bij het aanbrengen van de toplaag worden deze storend zichtbaar.



Fig. 20 Rilvorming door onvoldoende verdelen van de 1ste laag Nylo Decofloor GT

Verkooppunten Nylo producten

Provincie	Naam	Adres	Postcode	Woonplaats	Telefoon	Fax
Drenthe	Verf van der Feer	Pieter Mastebroekweg 23	7942 JZ	Meppel	0522-270255	0522-262266
Drenthe	Asser glas- en Verfhandel b.v.	Dr. A.F. Philipsweg 17	9403 AC	Assen	0592-315127	0592-313697
Drenthe	Pintura Verfgroothandel	Stelmaker 16	9502 KA	Stadskanaal	0599-655480	
Flevoland	Habeco b.v.	Ketelmeerstraat 160	8226 JX	Lelystad	0320-258969	0320-258610
Friesland	Olijslager Verf B.V.	Kuper 8-10	8447 GK	Heerenveen	0513-650800	0513-650840
Friesland	Olijslager Verf B.V.	Kleermakersstraat 2	8601 WG	Sneek	0515-548190	0515-548191
Friesland	Verf van der Feer	Edisonstraat 17	8606 JH	Sneek	0515-412703	0515-425322
Friesland	Verf van der Feer	Kelvinstraat 19	8912 AN	Leeuwarden	058-2128132	058-2122672
Friesland	Olijslager Verf B.V.	De Hemmen 80	9206 AG	Drachten	0512-369000	0512-369009
Friesland	Olijslager Verf B.V.	Siriusweg 9	9838 BB	Leeuwarden	058-2883525	058-2885166
Gelderland	Hagemans verf	Weurtseweg 154	6541 BA	Nijmegen	024-3774272	024-3772128
Gelderland	Woodfield B.V.	Factorijweg 12	6541 DN	Nijmegen	024-3733022	024-3733599
Gelderland	Habeco b.v.	Morsestraat 14	6716 AH	Ede	0318-632489	0318-690729
Gelderland	Habeco b.v.	S. Stevinweg 35	6827 BS	Arnhem	026-3629348	026-3645331
Gelderland	Hagemans verf	Blankenweg 24 B	6827 BW	Arnhem	026-3614167	026-3614204
Gelderland	Habeco b.v.	Gildenstraat 47	7005 BL	Doetinchem	0314-361040	0314-323266
Gelderland	Habeco b.v.	Snelliusstraat 20	7102 ED	Winterswijk	0543-531669	0543-533866
Gelderland	Habeco b.v.	Boogschutterstraat 26	7324 AG	Apeldoorn	055-5772345	055-5760005
Groningen	Olijslager Verf B.V.	Transportbaan 48	9672 BK	Winschoten	0597-413029	0597-421461
Groningen	Verf van der Feer	Wasaweg 7	9723 JD	Groningen	050-5719180	050-5735292
Groningen	Asser glas- en Verfhandel b.v.	Wasaweg 29	9723 JD	Groningen	050-5496350	050-5493296
Limburg	Hagemans verf	Nieuwuisweg 5b	5804 AN	Venray	0478-513400	0478-513536
Limburg	Hagemans verf	Van Coehoornstraat 5a	5916 PH	Venlo	077-3543788	077-3540797
Limburg	Verfpunt	Galvaniweg 12	6101 XH	Echt	0475-399988	0475-399989
Limburg	Verfpunt	Galjoenweg 47a (Beatrixhaven)	6222 NS	Maastricht	043-3633443	043-3626355
Noord-Brabant	Bunkerstation Dongemond BV	Rivierkade 4	4931 AA	Geertruidenberg	0162-512642	0162-518966
Noord-Brabant	Schilderscentrum Tilburg	Goirke Kanaaldijk 26	5046 AT	Tilburg	013-5425900	013-5443584

Noord-Brabant	Vink Verf	Jacob van Maerlantstraat 86-90	5216 JM	Den Bosch	073-6135355	073-6148219
Noord-Brabant	Woodfield B.V.	Africalaan 12e	5232 BD	Den Bosch	073-6429768	073-6429982
Noord-Brabant	Woodfield B.V.	Loopkantstraat 24	5405 AC	Uden	0413-268434	0413-268434
Noord-Holland	Mooij Verf b.v.	Nieuwe Hemweg 62	1013 CX	Amsterdam	020-6946029	020-6935802
Noord-Holland	Wanders Coatings bv	Turbinestraat 17	1014 AV	Amsterdam	020-6819819	020-6819986
Noord-Holland	Kruis & Alson VOF	Verrijn Stuurweg 26E	1112 AX	Diemen	020-4161534	020-4161535
Noord-Holland	Mooij Verf b.v.	Msg. Veermanlaan 8	1131 KH	Volendam	0229-657571	0299-657566
Noord-Holland	Motshagen Glas- en Verf B.V.	Nieuwe Havenweg 14	1216 BS	Hilversum	035-6215046	035-6247046
Noord-Holland	Motshagen Glas- en Verf B.V.	Rubberstraat 7C	1411 AL	Naarden	035-6914065	035-6912298
Noord-Holland	Fraay Coatings BV	IJssendijkstraat 373	1442 LB	Purmerend	0299-606402	0299-606402
Noord-Holland	Mooij Verf b.v.	Ronde Tocht 50	1507 CK	Zaandam	075-6350201	075-6352255
Noord-Holland	Mooij Verf b.v.	Factorij 20A	1689 AL	Hoorn	0229-215443	0229-245414
Noord-Holland	Mooij Verf b.v.	Industrieweg 10M	1785 AG	Den Helder	0223-632921	0223-635563
Noord-Holland	Decohome Tames	Laat 5	1811 EA	Alkmaar	072-5115354	072-5114738
Noord-Holland	Mooij Verf b.v.	Berenkoog 18	1822 BJ	Alkmaar	072-5157418	072-5158109
Noord-Holland	Nico Castricum Schilders	Stetweg 43	1901 JD	Castricum	0251-659412	0251-658257
Overijssel	Indigo Verfgroothandel VOF	Lorentzstraat 5E	3846 AV	Harderwijk	0341-433237	
Overijssel	Van der Kooij Verfgroothandel	Bedrijvenweg 21	7442 CX	Nijverdal	0548-623084	0548-623083
Overijssel	Habeco b.v.	Het Wolbert 30	7547 RA	Enschede	053-4315355	053-4305755
Overijssel	Mooij Verf b.v.	Wegtersweg 34	7556 BR	Hengelo	074-2552670	074-2552677
Overijssel	Habeco b.v.	Marsweg 53	8013 PE	Zwolle	038-4657020	038-4654020
Utrecht	Mooij Verf b.v.	Demkaweg 40	3555 HW	Utrecht	030-2421934	030-2441545
Utrecht	Habeco b.v.	Nijverheidsweg Noord 98	3812 PN	Amersfoort	033-4650562	033-4612770
Zuid-Holland	Nicolaas Verfindustrie BV	Zoeterwoudseweg 25C	2321 GM	Leiden	071-5768967	071-5317287
Zuid-Holland	KDS Coatings	J.P. Thijssenweg 8	2408 ER	Alpen a/d Rijn	0172-494764	0172-494785
Zuid-Holland	Kastart Verfgroothandel	Antwerpseweg 9-008	2803 PB	Gouda	0182-533509	0182-533720
Zuid-Holland	Wilbrink Molenaar	Energieweg 48	3130 AB	Vlaardingen	010-4453200	010-4602057
Zuid-Holland	RM Coatings	4e Industriestraat 11	3133 EK	Vlaardingen	010-4600298	010-4604131
Zuid-Holland	Centraal Coatings Nieuwegein BV	Montageweg 1a	3433 NT	Nieuwegein	030-6067600	030-6067618

